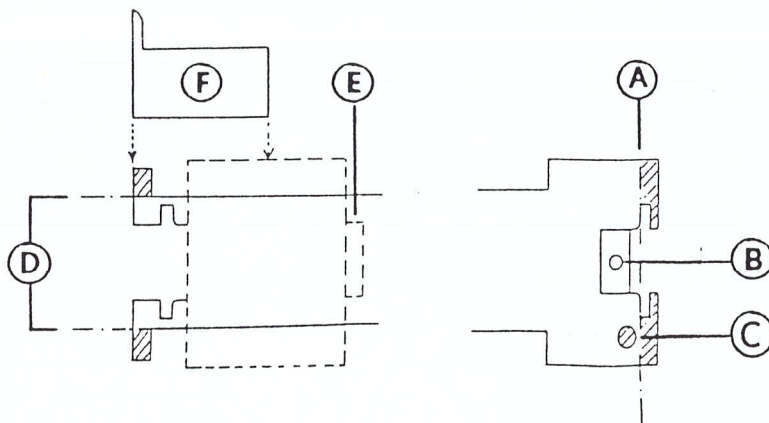


1
BOUWBESCHRIJVING NS 9500 CAT.NR. 61KIT
(A) AANPASSEN "FLEISCHMANN ONDERSTEL" (Baureihe 94)

- 1 motorgewicht verwijderen
- 2 verlichting verwijderen, bevestigingsboutjes gebruiken om het cylinderblok en het drijfwerk vastzetten
- 3 ketels (onder) afzagen
- 4 achterste remblokken verwijderen
- 5 achterkant inkorten (zie schets : A)
- 6 eventueel gaatje boren en draad M 1.4 tappen t.b.v. koppeling (zie schets : B)
- 7 nok (boven/achter) afzagen (zie schets : C)
- 8 nokken (voor) afzagen (zie schets : D)
- 9 opstaande rand bovenop cylinderblok afvijlen (zie schets : E)
- 10 bovenkant drijfwerk afvlakken
- 11 zijplaten met baanschouivers (etsplaat nr (1)) tegen het frame lijmen (zie schets : F)
- 12 eventueel trekhaak monteren + 2 vulplaatjes (etsplaat nr (2))



2
BOUWBESCHRIJVING NS 9500 CAT.NR. 61KIT
B BOUWVOLGORDE "KAP NS 9500"

LET OP : De niet voorgebogen- geetste delen bevinden zich nog aan elkaar op de etsplaat. Op blad 6 vindt U hiervan een fotocopie waarop deze delen genummerd zijn als in de hierna volgende bouwvolgorde. Wij adviseren U, de diverse delen na het losknippen te merken. Dit voorkomt vergissingen

- 1 voetplaat ③ (gaatjes opboren)
 + strips ④ (2x)
 + vulplaatje ⑤
 + moertjes M2 ⑥ (2x)
 + strips ⑦ (2x)
 + strips ⑧ (2x)
- 2A rookkastdeur ⑨
 + lantaarn ⑩
 + wiel ⑪
 + handrailhouders ⑫ (2x kort/dik)
- 2B ketel ⑬
 + rookkast ⑭
 + moertje M1.4 ⑮
 + boutje M1.4 ⑯ (ketel en rookkast hiermee fixeren)
- 3 2A en 2B aan elkaar solderen
 + ketelsteun ⑰
 + schoorsteen ⑱ (met boutje M1.4 vastzetten)
 + bel ⑲
 + dom ⑳ (alleen indien groene versie)
 + leiding bel/waterkast (draad 0.4 mm) (zie schets)
 (div. gaatjes opboren)
 + seinijszethouders ㉑ (draad 0.5 mm)
 + voorste handrailhouders ㉒ (2x kort/dik en 2x lang)
 + knijpafsluiter ㉓ (rookkast)
 + (verticale) leidingen rookkast ㉔ (2x draad 0.5 mm)
 + pomp ㉕ (1x voor indien oudste uitvoering)
 + pompen (2x indien naoorlogse uitvoering)
 + leiding pomp - rookkast (draad 0.5 mm) (zie schets)
 + blazerafsluiters ㉖ (2x)
 + leiding bl.afsluiter - kn.afsluiter ㉗ (draad 0.5 mm)
 + leiding bl.afsl. - pomp (draad 0.5 mm) (zie schets)
- 4A machinistenhuis ㉘
 + voorwand ㉙ (pasmaken op vuurkist)
 + achterwand ㉚
 + schuiframen ㉛ en ㉜ (alleen indien in gesloten toestand)
 + stoomfluit ㉝
 + kolenbak-binnendeel ㉞
- 4B vuurkist ㉟
 + buitenfront ㊱ (uitstekende deel afzagen en gat vergroten tot 18 mm Ø)
 + binnenfront ㊲ (van onderaf tot 9.5 mm inkorten)

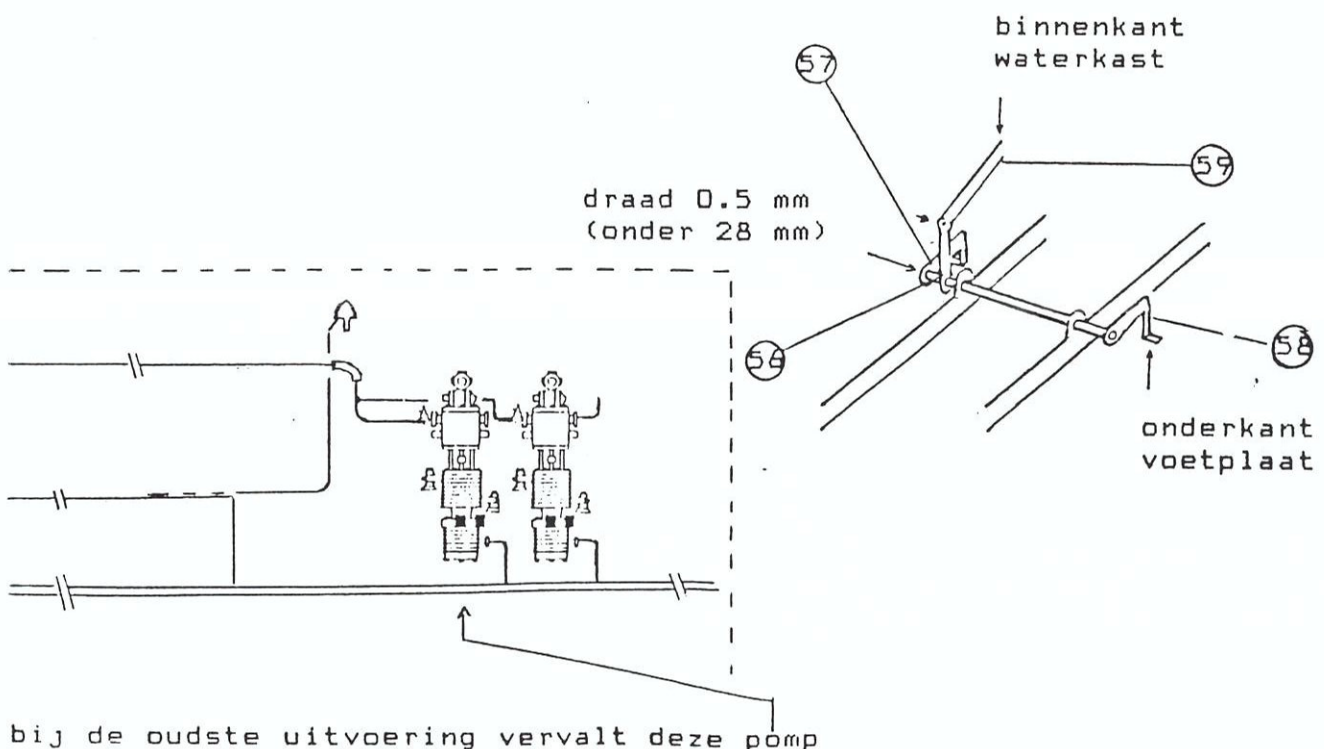
3

 BOUWBESCHRIJVING **NS 9500** CAT. NR. 61KIT

- 5 4A en 4B aan elkaar solderen
 + wasluiken 38 (5x)
 + veiligheid 39 (alleen indien groene versie)
- 6 5 en 1 (voetplaat) aan elkaar solderen
- 7 6 en 3 (ketel) aan elkaar solderen en binnenkant/links van ketel/vuurkist kist gladslippen (tandwiel)
 (onderkant "halve ketel" = onderkant vuurkist)
- 8 waterkasten 40 (2x) (gaatjes boren)
 + deksels 41 (2x)
 + stepjes 42 (2x2)
 + deuren 43 (rechts) en 44 (links)
 + zijkanten tender 45 (2x)
 + handrailhouders 46 (2x4) (kort) (gladslippen)
- 9 8 (2x) op 7 vast solderen
- 10 achterkant tender 47 (gaatjes opboren)
 + stepjes 48 (2x) (boven)
 + stepjes 49 (2x) (onder)
 + lantaarnhouder 50 (midden)
- 11 10 op 9 vast solderen
- 12 handrailhouders 51 (4x) (kort) (tender)
 + bovenschot 52 (links op tender)
 + bovenschot 53 (rechts op tender)
 + deksel kolenbak 54
- 13 voetplaat
 + leiding pomp(en) - voetplaat (draad 0.5 mm -zie schets)
 + rangeerdershandgrepen 77 (2x)
 + vijzels 55 (2x)
 + omkeerinrichting (zie schets) 56 57 58 59
 + beschermkap stoomleiding 78
- 14 ketel
 + handrailhouders 60 (lang) (2x2)
 + leidingen afsluiters-machinistenhuis 61 (2x)
 (nieuwzilverdraad 0.3 mm)
- 15 tender
 + beugels (boven) 62 (2x)
 + handrailhouders (kort) 63 (2x)
 + handrailhouders (lang) 64 (2x)
- 16 voetplaat
 + trappen (achter) 65 en 66 (2x 2 delen)
- 17 bufferbalk (achter)
 + stepjes (boven) 67 (2x)
 + lantaarnhouders 68 (2x)
 + stepjes (midden) 69 (2x)
 + beugels (bufferbalk) 70 (2x)
 + (eventueel) remslangen (2x)
 + stepjes (onder) 71 (2x) (versterken met draad 0.7 mm)

4
BOUWBESCHRIJVING NS 9500 CAT. NR 6.1KIT

- 18 voetplaat
 + trappen (voor) (72) (2x)
- 19 bufferbalk (voor)
 + lantaarns (73) (2x)
 + remslangen (74) (2x)
 + beugels (75) (2x)
 (gaatjes boren voor rangeerdersgrepen en middelste gedeelte van achterkant bufferbalk gladslippen, achterkant bufferbalk = voorkant "Fl.mann-frame")
 + gegoten buffers (76) (2x2)
- 20 na het schilderen of spuiten :
- handrails rookkastdeur, rookkast (2x), deuren mach.huis (4x), tender (4x) (kort)
 tender (2x) (lang)
 + (eventueel) verende buffers (2x2)
 + NS-schilden
 + loc.nrs. bufferbalk (voor) en tender
 + trekhaken (eventueel schroefkoppelingen)
 + dom (indien vooroorlogse uitvoering)
 + veiligheid (indien vooroorlogse uitvoering)
 + eventueel gewicht kap met lood verhogen (max. 100 gr.)



**5****BOUWBESCHRIJVING NS 9500** CAT.NR 61KIT**© STUKLIJST**

ETSDELEN

1 etsplaat	
1 machinistenhuis	* = voorgebogen
2 waterkasten	*
1 tender achterwand	*
1 ketel	*
1 rookkast	*
1 vuurkist (midden deel)	*
1 vuurkist (voordeel)	*
1 vuurkist (achterdeel)	*
2 NS-nummerschilden	

BEVESTIGINGS MATERIAAL

2 moertjes M2.0	(bevestiging kap/onderstel)
2 boutjes M2.0/20 mm	(idem - voor inkorten tot 16 mm)
1 moertje M1.4	(bevestiging schoorsteen)
1 boutje M1.4/6 mm	(idem)

DRAAD

50 cm messingdraad	0.3 mm (beugels bufferbalken en tender, versterking trappen)
15 cm messingdraad	0.5 mm (leidingen pompen en omkeerinrichting)
2 x 15 cm nieuwzilverdraad	0.3 mm (rookkast en machinistenhuis)

DIVERSE ONDERDELEN

4 buffers (gegoten)
2 rangeerdersgrepen
2 trappen (voor)
2 afdekkappen (rookkast/voetplaat)
1 rookkastdeurwiel
1 schoorsteen (zonder trekrand)
1 bel
1 dom
1 veiligheid
1 stoomfluit
5 wasluiken
2 vijzels
2 pompen
18 handrailhouders kort
8 handrailhouders lang
1 knijpafsluiter
2 blazerafsluiters
3 lantaarnhouders
1 opschriftenset

ALS EXTRA VERKRIJGBAAR (tegen meerprijs) :

4 remslangen
2 schroefkoppelingen
2 koppelhaken + 2 boutjes M1.4/3 mm
4 verende buffers
1 schoorsteen met trekrand

Indien gewenst kunnen wij de "Fleischmannwielen" afdraaien tot norm RP25